

Die Galeriemeile Gelsenkirchen

öffnet ihre Pforten

# Tür » auf

2014

Samstag, 3. Mai

15 bis 20 Uhr und

Sonntag, 4. Mai

12 bis 18 Uhr

Atelier artdepot  
Atelier-Galerie Stein  
atelierwerkstatt Alte Schmiede  
Beans&Fury  
Bund Gelsenkirchener Künstler (Domizil)  
Café Willkür  
EURASIA Kulturverein e.V.  
GALERIE HUNDERT  
Halfmannshof: Atelier Heiner Szamida  
Heilig-Kreuz-Kirche  
Kunststation Rheinelbe  
LABYRINTUM  
pilgrim.art  
Stadtteilgalerie bild.sprachen  
Wissenschaftspark Gelsenkirchen



**galeriemeile  
gelsenkirchen**

**„TÜR AUF“**

**IN GELSENKIRCHEN-ÜCKENDORF**

Unter dem Slogan „Tür auf“ öffnen am ersten Maiwochenende Künstler entlang der Galeriemeile Gelsenkirchen ihre Räume und laden mit einem facettenreichen Programm ein zum Entdecken, zur Begegnung und zum kreativen Talk.

Ein Eröffnungs- und ein Schlusskonzert bilden den Rahmen für zahlreiche Ausstellungen, Lesungen, Vorträge, Buchvorstellungen und vieles mehr. Schauen Sie zum Beispiel in den



Räumen von EURASIA vorbei, wo Sie sich mit Hilfe des Fotografen Pedro Malinowski selbst fotografieren können. Am Sonntag gibt es wieder die Gelegenheit, bei einem Rundgang die Potentiale des Kreativquartiers in (noch) leer stehenden Immobilien kennen zu lernen.

**ERÖFFNUNG**  
durch Oberbürgermeister  
Frank Baranowski

**Samstag, 3. Mai**  
» **14 Uhr**

Heilig-Kreuz-Kirche,  
Bochumer Str. 113

**Entdecken Sie die Galeriemeile Gelsenkirchen bei Ihrem Besuch von „Tür auf“!**

*Im internationalen Stadtteil Ückendorf haben sich viele Kreative niedergelassen. Hier haben sie Ateliers eingerichtet, Galerien und Ausstellungsräume eröffnet. Die Galeriemeile Gelsenkirchen ist hier, im neuen Kreativ.Quartier Ückendorf, als lokales Künstlernetzwerk seit fünf Jahren aktiv.*

### Heilig-Kreuz-Kirche Bochumer Straße 113

Die von Joseph Franke als Parabelkirche entworfene Heilig-Kreuz-Kirche ist durch ihren Backsteinexpressionismus und ihre einzigartige Innenbemalung weit über die Grenzen Ückendorfs bekannt. Hier eröffnet Bürgermeister Frank Baranowski das „Tür auf“-Wochenende 2014. Direkt im Anschluss gibt das Quartett „Amor dormiglione“ ein Konzert (siehe unten). Zudem zeigt eine Ausstellung der Gruppe „Objektivart'96“ Fotografien zum Thema „Farbe“.



Foto: Roland Berger

Die Ausstellung kann in der Zeit bis September nach Vereinbarung (Kontakt: krberger@karographie.de) besichtigt werden.

**ca. 14:15 Uhr: Konzert**

## ENSEMBLE „AMOR DORMIGLIONE“

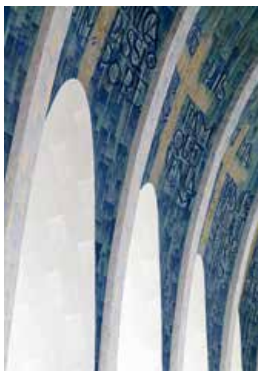


Foto: Bettina Steinacker

Der Name „Amor dormiglione“ bedeutet frei übersetzt „fauler Jupiter“. Das Repertoire des Ensembles reicht von der polyphonen Musik der Renaissance bis zur virtuosen Musik des Hochbarocks aus Italien, Frankreich, Deutschland und England.

Die Musiker Kyung Hee Kim (Sopran), Sang Joon Lee (Countertenor) und Zorro Zin (Laute/Theorbe) bieten zur

Eröffnung ein halbstündiges Kurzprogramm mit Werken von Caccini, Monteverdi und Krieger.

Der Eintritt ist frei – um Spenden wird gebeten.

## AUSSTELLUNG MIT GEMÄLDEN VON PETER SCHLAGER

**Café Willkür (Inh. Mitra Jennissen)**  
Bergmannstraße 35

Foto: Monika Raabe



Das Café Willkür zeigt zu „Tür auf“ ausgewählte Gemälde von Peter Schlager, die sich zwischen Phantasie und Realität bewegen. Die Bilder verfolgen mit einem

„abstrakten Realismus“ ihren ganz eigenen Stil.

Dazu werden Kaffee- und Teespezialitäten und selbstgebackener Kuchen angeboten. Die gemütliche Wohnzimmeratmosphäre bietet Gelegenheit zum Austausch.

## MAUERBLÜMCHEN

**Atelier artdepot, Renate Brändlein**  
Bergmannstraße 37, Eingang links

Was macht man mit Bohrlöchern in der Hausfassade über dem „artdepot“ Atelier, die von vielen früheren Geschäftsaufgaben und vom Wandel in der Bergmannstraße 37 stammen? Ganz einfach: Man lässt Mauerblüm-



chen herausprießen, die auf der schwarzen Kachelwand einen Hauch von Frühling verbreiten. Weitere Drahtobjekte sind im Inneren des artdepots zu besichtigen. Ebenso warten klein- und großformatige Ölbilder, Reliefs und Drucke auf den Besucher.



Der artsurprise Automat hält weiterhin Kunstschachteln im Miniformat bereit.

» [www.braendlein.allyou.net](http://www.braendlein.allyou.net)

» [www.artsurprise.eu](http://www.artsurprise.eu)

## DIE GOLDENEN JAHRE

### Fotografien von Hans Rudolf Uthoff

#### Pixelprojekt\_Ruhrgebiet GALERIE HUNDERT

Bergmannstraße 37

Mit den Bildern des Hamburger Fotografen Hans Rudolf Uthoff gelingt eine Zeitreise in ein Ruhrgebiet, wie es heute nicht mehr existiert. Seine Bilder, die 2010 auch als Buch mit dem Titel „Tief im Westen“ im Klartext-Verlag erschienen sind, entstanden zwischen 1950 und 1969. Als Betrachter taucht man ein in die Zeit des Wirtschaftswunders, der schweren Maloche und die kleinen Freizeitvergnügen, die den Alltag der Menschen prägten.



**Samstag, 15 Uhr:** Eröffnung der Ausstellung – der Fotograf ist anwesend. **Sonntag, 12:30 Uhr:** Signierstunde mit Hans Rudolf Uthoff. » [www.galeriehundert.de](http://www.galeriehundert.de)

## HIER SIND WIR

### Reportagen aus der Nachbarschaft

#### Stadtteilgalerie bild.sprachen

Bergmannstraße 37



In Gelsenkirchens neuem Kreativ.Quartier haben Menschen aus vielen kulturellen Gemeinschaften ihr Zuhause. Das Fotografieprojekt bild.sprachen hat Fotografen beauftragt, die Menschen, die diesen Ort prägen, ins Bild zu bringen und fremde und unbekannte Milieus von innen zu zeigen. Christoph Kniel, Essen – Herr Al-Jaanabi hat einen Traum; Fatih Kurceren, Oberhausen – Auf der Straße; Karin Müller, Berlin – Objekte der Sehnsucht; Anne Mühler & Nico Schmitz, Düsseldorf – Lernen in Ückendorf; Philipp Schmidt, Hamburg – Unternehmerporträts; Nikita Teryoshin, Dortmund – Im Supermarkt Grand.

**Samstag, 18 Uhr:** Katalogvorstellung „hier sind wir“ mit dem Fotografenteam Christoph Kniel und Niko Synnatzschke (KNSY) » [www.bildsprachen.de](http://www.bildsprachen.de)

## ICH BIN DAS: BIN ICH DAS?

### Inszenierte Selbstportraits vor dem Spiegel

**Pedro Malinowski als Gast im EURASIA Kulturverein e. V.**  
Bergmannstraße 32

Aktion und Ausstellung zugleich: Im EURASIA Kulturverein

haben Passanten und Besucher die Möglichkeit, sich ein Bild von sich selbst zu machen. Das Porträt können sie mit nach Hause nehmen, eine Kopie davon wird Teil der wachsenden Fotoausstellung.

» [www.fotomalinowski.eu](http://www.fotomalinowski.eu)

Foto: Pedro Malinowski



**Sonntag, 17 Uhr:**

## NACHWUCHSKONZERT SCHUMANN HAUS

Außergewöhnlich begabte koreanische Nachwuchsmusiker aus dem Schumann Haus in Ückendorf präsentieren u. a. Werke aus der Klassik und Romantik von Haydn, Beethoven und Chopin für Klavier, Chello und Gesang. Die Konzertdauer beträgt ca. 90 Minuten. *Anmeldung über Il Yun unter 0176 64219189. Eintritt frei – um Spenden wird gebeten.*

## „ZEHN.“ – Abstrakte Acrylmalerei

### von Roman Pilgrim

**pilgrim.art, Roman Pilgrim**  
Bergmannstraße 32

Nach seiner erfolgreichen Ausstellung in der alten Kutschenwerkstatt im Rahmen von „Licht an“ im letzten Jahr, macht Roman Pilgrim nun in seinem eigenen Atelier die „Tür auf“! Neben abstrakten Acrylbildern aus dem letzten Jahr und neuen Lichtobjekten, zeigt er erstmals die Werke seiner neuesten Serie

„Zehn“. Die Ausstellung und der Zugang zu seinem Atelier befinden sich im Saal des EURASIA Kulturvereins.

**Samstag, 15:30 Uhr:** Vernissage; **Sonntag** wegen des Konzerts nur bis 17 Uhr geöffnet. » [www.pilgrim-art.de](http://www.pilgrim-art.de)

© Roman Pilgrim



**Bund Gelsenkirchener Künstler (Domizil)**

Bergmannstraße 53

Alfred Grimm – lang-jährig aktiver Künstler vom Niederrhein – ist Gast beim BGK. Er zeigt Ausschnitte aus seinem zeichnerischen Werk und Objekte, die unter dem Thema „künstlerische Improvisationen über das Weibliche“ stehen. Während der Öffnungszeiten ist Alfred Grimm anwesend und gibt gern Erläuterungen zu seinen kreativen Gedankengängen.



© Alfred Grimm

**Sonntag, 11 Uhr:** Eröffnung der Ausstellung mit einer Einführung von Hans-Jörg Loskill (Kulturredakteur der WAZ Gelsenkirchen). **15 Uhr:** Norbert Labatzki: Ausschnitte aus seinem musikalischen Soloprogramm „Philosophische Trinklieder“

» [www.bundgelsenkirchenerkuenstler.de](http://www.bundgelsenkirchenerkuenstler.de)

**DRUCKGRAFISCHE  
VERKAUFS-AUSSTELLUNG****Atelier-Galerie Stein**

Bergmannstraße 65



© Heinz Stein: „Engel der Narren“, Holzschnitt

„Tausend Narrenkappen sind mir lieber als ein Stahlhelm.“

Holzschnitte und Lithographien von Ernst Barlach, Otto Dix, Salvadore Dali, HAP Grieshaber und Heinz Stein.

**Samstag, 16 Uhr und Sonntag, 15 Uhr:**

„Nicht nur Narren“

Heinz Stein –

„Kabarettistische Auto-renlesung“.

Am Samstag verkürzte Öffnungszeiten bis 18 Uhr.

» [www.atelierstein.com](http://www.atelierstein.com)

» [www.editionxylos.de](http://www.editionxylos.de)

## AUSSTELLUNG „MENSCHENBILDER“

mit Vorträgen von Dr. Stefan Roggenbuck

### LABYRINTUM

Ückendorfer Straße 121, 1. OG

© Luis Castellanos



Im LABYRINTUM erwartet Sie internationale Kunst mit der Ausstellung „Menschenbilder“. Zu sehen sind Gemälde, Zeichnungen und Skulpturen von Kunstschaffenden

aus Deutschland, El Salvador, Honduras und Peru.

**Vorträge: Samstag, 17 Uhr:** „Künstler in ihren Ateliers (I): Von Tegucigalpa bis Landau“; **Sonntag, 16 Uhr:** „Künstler in ihren Ateliers (II): Von Lima bis Düsseldorf“

## DRINNEN UND DRAUSSEN

Malerei und Skulptur in der Kunststation

### Kunststation Rheinelbe, Marion und Bernd Mauß

Leithestraße 111c

In der Kunststation Rheinelbe leben und arbeiten die Künstler Marion und Bernd Mauß. Im Atelier und dem umgebenden Kunstgarten zeigen sie an diesem Wochen-



Foto: Marion Mauß

ende ihre Arbeiten. Die Besucher sind eingeladen, in Muße den Ort und die Werke zu genießen.

» [www.kunststation-rheinelbe.de](http://www.kunststation-rheinelbe.de)



## KEHRE

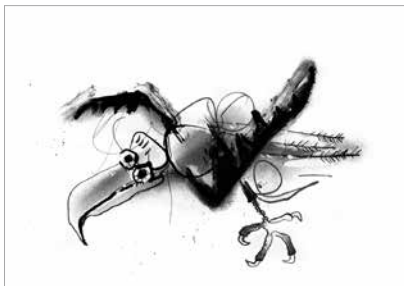
Ein Käfig ging einen Vogel suchen

– Kabinettausstellung von Jo Scholar

**atelierwerkstatt Alte Schmiede**

Leithestraße 111b

BILDKUNST Bonn © Jo Scholar



Poetische Bilder.

In Öl mit Kreide und Kohle auf Leinwand und Papier. Zu sehen im Kabinett der atelierwerkstatt Alte Schmiede von Jo Scholar.

## HALFMANNSHOF IM UMBAU

**Künstlersiedlung Halfmannshof**

Halfmannsweg 50/54

Foto: Pedro Victor Brandão



Der Halfmannshof erlebte einen turbulenten und internationalen Kunstsommer 2013. Derzeit leben und arbeiten auch

weiterhin nationale und internationale Künstler auf dem Hof. Daneben bestimmen aber auch Bagger, Hammer und Bohrer das Bild des Hofes, damit bald wieder die Türen für alle Kunstinteressierten geöffnet werden können. Nur ein erfahrener Künstler trotz den Unwägbarkeiten dieses Umbaus: Heiner Szamida macht seine Tür für Sie auf!

» [www.halfmannshof-gelsenkirchen.de](http://www.halfmannshof-gelsenkirchen.de)

## NEUE ARBEITEN VON HEINER SZAMIDA

### aus den Jahren 2013/14

**Atelier Heiner Szamida, Halfmannshof**  
Halfmannsweg 50

.....

Heiner Szamida zeigt neue Arbeiten aus den Jahren 2013/14 im Bereich Grafik, Objekt und Kleinplastik. Anlässlich des „Offenen Ateliers“ im Rahmen von „Tür auf“ erscheint eine Vorzugsausgabe des Künstlers.

» [www.heiner-szamida.de](http://www.heiner-szamida.de)



© Heiner Szamida

## ÜCKENDORF\_SCANS

### Ein Stadtteil zeigt seine Gesichter

**Wissenschaftspark Gelsenkirchen**  
Munscheidstraße 14



.....

Nach den Städten Wien, Venedig und Beijing ist Ückendorf die nächste Station für das Fotoprojekt *people\_scans*. Der österreichische Fotograf Kurt Hörbst stellt mit seinem außergewöhnlichen Verfahren ganz besondere Portraits im Sinne einer konzeptionellen Selbstverlangsamung her. Die portraitierten Personen werden Stück für Stück gescannt und abfotografiert. Die fertigen Fotografien bestehen aus vielen Einzelaufnahmen und wurden lebensgroß ausgedruckt. 22 Ückendorfer scheinen über dem Boden zu schweben und sind gleichzeitig Teil eines eindrucksvollen Stadtportraits.

**Sonntag, 16 Uhr:** Projektgespräch mit Peter Liedtke (*bild.sprachen, Pixelprojekt\_Ruhrgebiet*).

- » [www.people-scans.com](http://www.people-scans.com)
- » [www.bildsprachen.de](http://www.bildsprachen.de)
- » [www.wipage.de](http://www.wipage.de)

## »IM BRENNPUNKT | FOCUS OF ATTENTION« & »DER ZWEITE BLICK«

Europäischer Architekturfotografie-Preis  
architekturbild 2013 & Jubiläumsausstellung

Wissenschaftspark Gelsenkirchen  
Munscheidstraße 14



Foto: Frank Bayh & Steff Rosenberger-Ochs

2013 wurde der Europäische Architekturfotografie-Preis architekturbild zum zehnten Mal vergeben. Thema: Im Brennpunkt.

Dies war auch Anlass für einen Rückblick auf die vergangenen Jahrgänge 1995–2011. Eine eigens dafür einberufene Jury hat die Arbeiten – aus heutigem Blickwinkel – erneut geprüft, bewertet und für die Jubiläumsschau „Der zweite Blick“ ausgewählt.

**Sonntag, 15 Uhr:** Führung durch die Ausstellung mit Peter Liedtke (bild.sprachen, Pixelprojekt\_Ruhrgebiet)

» [www.bildsprachen.de](http://www.bildsprachen.de)

» [www.wipage.de](http://www.wipage.de)

Wenn  
eins zum  
anderen  
kommt:

NEU

Mit uns können  
Sie rechnen.

Der Sparkassen-  
Privatkredit.

 Sparkasse  
Gelsenkirchen

**Büro für lokale Wirtschaftsentwicklung****Gelsenkirchen-Südost**

Start der Rundgänge: Künstlertreff „Beans&Fury“,  
Bochumer Straße 99

Foto: Susanne Becker



Wer weiß, wo sich das Alte Theater, die legendäre Kutschenwerkstatt oder das ehemalige Hotel der Stahlbarone an der Bochumer Straße befinden? Wer kennt Phillip, den

kaukasischen Bären? Bei einem Rundgang durch die leerstehenden Gebäude erleben wir die Entwicklung des Standortes mit Geschichten aus der Vergangenheit, Gegenwart und Zukunft. Vielleicht möchten Sie sogar mit einer kreativen Immobiliennutzung Teil dieser Zukunft werden...?

**Sonntag, 13, 15 und 17 Uhr:** Führungen in kleinen Gruppen, Treffpunkt „Beans&Fury. Einfaches Entdeckerschuhwerk wird angeraten.

**Impressum:**

Herausgeber: [www.galeriemeile-gelsenkirchen.de](http://www.galeriemeile-gelsenkirchen.de)

Gestaltung: 6x7 – büro für gestaltung und fotografie,  
Bettina Steinacker



**Merken Sie sich auch schon den nächsten Termin:**

„Licht an“ findet am 29. und 30. November 2014 auf der Galeriemeile Gelsenkirchen statt.

# KULINARISCHES KULTURANGEBOT

## IM RAHMEN VON „TÜR AUF“

Folgende Angebote haben ortsansässige Gastronomen speziell zu „Tür auf“ kreiert:

### Kültür-Döner



#### Gaziantep Kebap

Bochumer Straße 93

Gaziantep Kebap überzeugt neben dem leckeren Kültür-Döner auch mit Linsensuppe, Falafel, Lahmacun und Isken-der Kebap.

---

### Galeriemeilen-Ente



#### China Restaurant Hong Kong

Bochumer Straße 102

Das Restaurant Hong Kong bietet chinesische Spezialitäten mitten im Kreativquartier – mit herzlichem Lächeln in authentischem Ambiente.

---

### Türkische Spezialitäten



#### Bäckerei-Café Istanbul

Bochumer Straße 104

Die Bäckerei bietet täglich frische, hausgemachte Backwaren – ob süß oder herzhaft – an. Lassen Sie sich bei einem offenen Frühstücksbuffet kulinarisch verwöhnen.

---

### Kulturgedeck: Espresso & Grappa



#### Eiscafe Napoli

Bergmannstraße 25

Hier wird in lebhafter italienischer Umgebung der angeblich beste Espresso nördlich der Alpen serviert.

---

2

### Café Willkür

Bergmannstraße 35

In gemütlicher Wohnzimmeratmosphäre serviert Mitra Jennissen leckere Kuchen sowie Kaffe- und Teespezialitäten.

---

### Krummer Hund



#### Gaststätte Jägerhof

Bergmannstraße 51

In der Traditionsgaststätte Jägerhof können Sie sich zwischendurch mit „Krummem Hund“ – und natürlich auch mit anderen Getränken – in Frühlingsstimmung bringen.

---

# PROGRAMMÜBERSICHT „TÜR AUF“

## SAMSTAG, 3. MAI 2014

- 14 Uhr** ① Heilig-Kreuz-Kirche, Bochumer Str. 113: Eröffnung von „Tür auf“ mit Fotoausstellung der Gruppe „Objektivart'96“ und Konzert des Quartetts „Amor dormiglione“
- 
- 15 Uhr** ④ GALERIE HUNDERT, Bergmannstr. 37, Ausstellungseröffnung mit Fotografien von Hans Rudolf Uthoff
- 
- 15:30 Uhr** ⑦ pilgrim.art, Bergmannstr. 32, Vernissage der Ausstellung „Zehn“
- 
- 16 Uhr** ⑨ Atelier-Galerie Stein, Bergmannstr. 65: „Kabarettistische Autorenlesung“, Heinz Stein
- 
- 17 Uhr** ⑩ LABYRINTUM, Ückendorfer Str. 121: „Künstler in ihren Ateliers (I)“, Vortrag Dr. Roggenbuck
- 
- 18 Uhr** ⑤ Bild.sprachen, Bergmannstr. 37 Katalogvorstellung „hier sind wir“

Werden Sie Mitglied der



**galeriemeile  
gelsenkirchen**

„Tür auf“ wird organisiert vom Galeriemeile Gelsenkirchen e.V. Die Künstlerinnen und Künstler haben diesen Verein gegründet. Sie bringen mit ihren Angeboten Leben in den Stadtteil.

**Fördern auch Sie Gelsenkirchens neues Kreativquartier: Werden Sie Mitglied! Ab 25 Euro/Jahr**

Weitere Infos:

[www.galeriemeile-gelsenkirchen.de](http://www.galeriemeile-gelsenkirchen.de)

## SONNTAG, 4. MAI 2014

- |                  |  |
|------------------|--|
| <b>11 Uhr</b>    | 8 Domizil des BGK, Bergmannstr. 53:<br>Eröffnung der Ausstellung: „Grimms Mädchen“   |
| <b>12:30 Uhr</b> | 4 GALERIE HUNDERT, Bergmannstr. 37,<br>Signierstunde mit Hans Rudolf Uthoff  |
| <b>13 Uhr</b>    | 15 „Beans&Fury“, Bochumer Str. 99,<br>Inspirierende Rundgänge durch Leerstände des Kreativquartiers  |
| <b>14 Uhr</b>    | 14 Wissenschaftspark Gelsenkirchen,<br>Munscheidstr. 14: Führung durch die<br>Ausstellung „Europäischer Architektur-<br>fotografiepreis“ mit Peter Liedtke |
| <b>15 Uhr</b>    | 15 „Beans&Fury“, Bochumer Str. 99,<br>Inspirierende Rundgänge durch Leerstände des Kreativquartiers  |
| <b>15 Uhr</b>    | 9 Atelier-Galerie Stein, Bergmannstr. 65:<br>„Kabarettistische Autorenlesung“,<br>Heinz Stein  |
| <b>15 Uhr</b>    | 8 Domizil, Bergmannstr. 53,<br>„Philosophische Trinklieder“  |
| <b>16 Uhr</b>    | 14 Wissenschaftspark Gelsenkirchen,<br>Munscheidstr. 14: Projektgespräch<br>„Ückendorf_scans“ mit Peter Liedtke  |
| <b>16 Uhr</b>    | 10 LABYRINTUM, Ückendorfer Str. 121:<br>„Künstler in ihren Ateliers (II)“,<br>Vortrag Dr. Roggenbuck   |
| <b>17 Uhr</b>    | 15 „Beans&Fury“, Bochumer Str. 99,<br>Inspirierende Rundgänge durch Leerstände des Kreativquartiers  |
| <b>17 Uhr</b>    | 6 EURASIA-SAAL, Bergmannstr. 32:<br>Nachwuchskonzert mit Künstlern des<br>Schumann-Hauses  |
| <b>18:30 Uhr</b> | 5 Bild.sprachen, Bergmannstr. 37:<br>„Das Schicksal des Sinti-Mädchens<br>Rosa Böhmer“, Infoveranstaltung mit<br>Andreas Jordan                            |

