



»IM BRENNPUNKT | FOCUS OF ATTENTION« UND »DER ZWEITE BLICK«

bild.sprachen
Fotografieprojekte

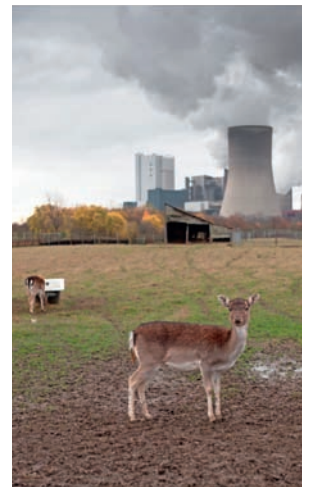
Europäischer Architektur fotografie-Preis
architekturbild 2013 & Jubiläumsausstellung

10. April bis 21. Juni
Wissenschaftspark Gelsenkirchen
montags bis freitags 6-19 Uhr
samstags 7.30-17 Uhr

Seit 1995 wird der Europäische Architektur fotografie-Preis architekturbild alle zwei Jahre ausgelobt. Ausgangspunkt des gemeinnützigen Vereins architekturbild e.v. in Kooperation mit dem Deutschen Architekturmuseum ist dabei die Beobachtung, dass sich die Architektur fotografie in der Fachzeitschriftenlandschaft zu einseitig entwickelte und ihre künstlerisch-kulturelle Bedeutung für die Auseinandersetzung mit der gebauten Umwelt in der Mediengesellschaft wachsen wird.



Frank Bayh & Steff Rosenberger-Ochs



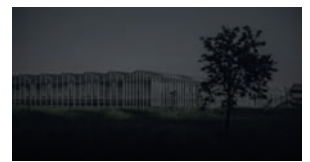
Enrico Duddeck



Nadja Pugliese



Olaf Röbler



Das Thema des zehnten Preises 2013 lautete »Im Brennpunkt | Focus of Attention«. Unter den Beiträgen von 175 Teilnehmern aus aller Welt zeichnete die Jury die Bildserie »Die Entwicklung neuer Stadtquartiere im Herzen der City« mit dem Ersten Preis aus. Durch angemessene und geschickte Bearbeitung ist es den Autoren Frank Bayh & Steff Rosenberger-Ochs gelungen, ihre Bildserie – über Stuttgart 21 hinaus – in eine gleichnishafte, allgemeingültige Aussage zum Thema Widerstand zu transformieren.

Die Zweiten Preise gingen an Stanislaw Chomicki und Nadia Pugliese.

Die 28 besten Bildserien des zunehmend international bekannten Architektur fotografie-Preises architekturbild sind in der Ausstellung zu sehen.

Aus Anlass der zehnten Preisvergabe werden in der Ausstellung »Der zweite Blick« ausgewählte Arbeiten der Jahrgänge 1995 bis 2011 zu sehen sein.

ZUR ERÖFFNUNG DER AUSSTELLUNG LADEN WIR SIE UND IHRE FREUNDE AM DONNERSTAG, DEN 10. APRIL 2014, UM 18.30 UHR HERZLICH EIN.

Wissenschaftspark Gelsenkirchen | Munscheidstr. 14 | 45886 Gelsenkirchen

Begrüßung

Peter Liedtke – Projektleiter bild.sprachen

»Bilder der Stadt«

Tim Rieniets – Geschäftsführer StadtBauKultur NRW



Jörg Winde



Stanislaw Chomicki



Eine Ausstellung von:

bild.sprachen
Fotografieprojekte

Bergmannstraße 37
D-45886 Gelsenkirchen
Tel. +49 (0)209 / 408 58 994
info@bildsprachen.de
www.bildsprachen.de

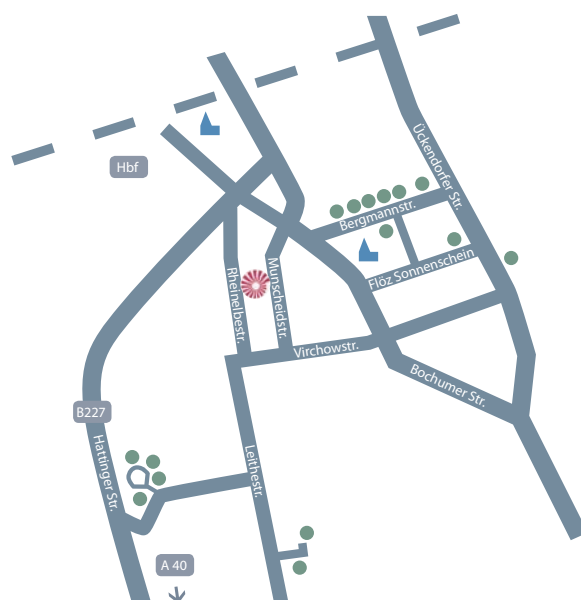
architekturbild e.v.

DEUTSCHES ARCHITECTURMUSEUM

unterstützt durch:

Wissenschaftspark Gelsenkirchen

Wissenschaftspark Gelsenkirchen
Munscheidstr. 14
45886 Gelsenkirchen
Tel. +49 (0) 209 / 167 1000



galeriemeile gelsenkirchen

Im Südosten Gelsenkirchens, im und um den internationalen Stadtteil Ückendorf, haben sich in den vergangenen Jahren zunehmend Kreative angesiedelt. Ausgehend von der Bergmannstraße mit der wohl größten Galeriedichte im Ruhrgebiet, über das Baudenkmal Heilig-Kreuz-Kirche, über die preisgekrönten Glasarkade des Wissenschaftspark Gelsenkirchen, den Ateliers in Gebäuden der ehemaligen Zeche Rheinelbe bis zur Künstlersiedlung Halfmannshof wird die „Galeriemeile Gelsenkirchen“ sichtbar.